

# 真空吸着

# 手動皮むき機

## KA-3

真空吸着式なので材料を傷つけません。  
片手で操作ができるジョイスティックと  
両手が自由になるフットスイッチの操作方法から  
お好みに合わせて作業ができます。

### 手・足どちらでも回転・速度調整・吸着解除が簡単！

#### 特長 1

#### ジョイスティックで 使いやすく

水平から下で回転を始め、  
角度によって速度が  
変えられます。



#### 特長 3

#### カウンター機能 搭載

むき終わった果実や野菜の  
数量が一目でわかります。



#### 特長 2

#### フットスイッチで 使いやすく

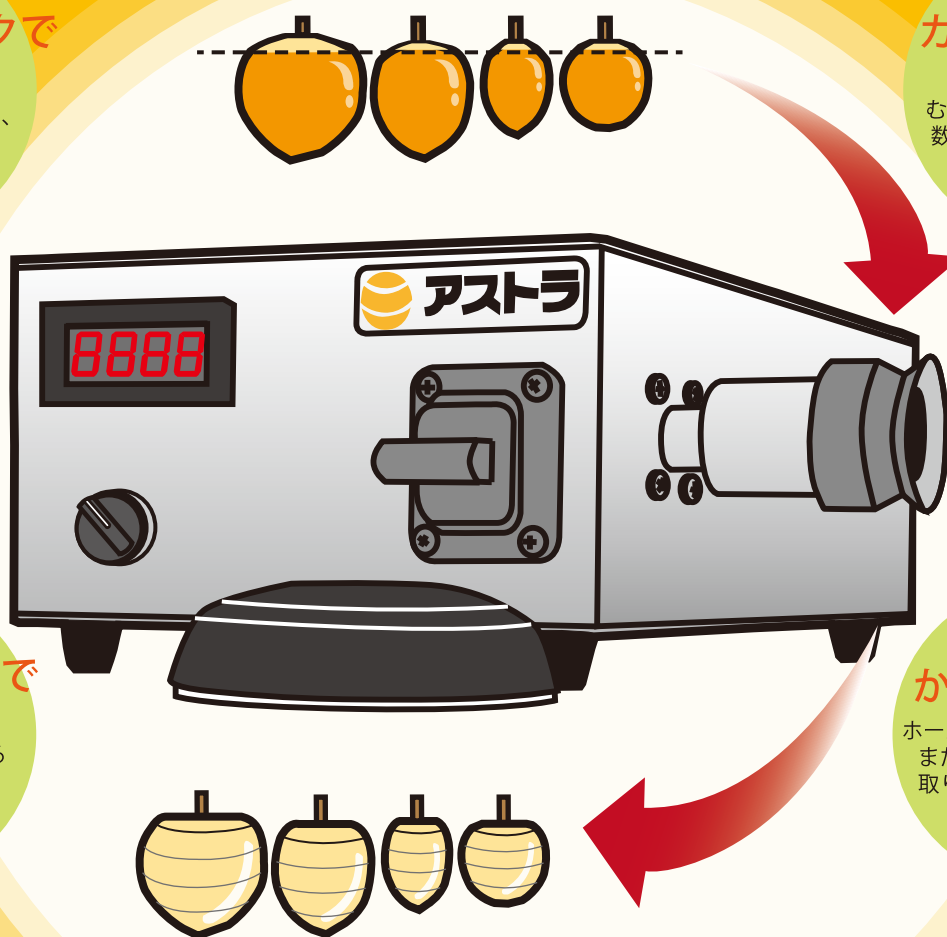
どの位置からでも踏める  
丸型フットスイッチで  
両手を使っての作業が  
可能です。



#### 特長 4

#### かんたんお掃除

ホースを外して配管内の清掃、  
また外付けのフィルターも  
取り外して洗浄すること  
ができます。



手動皮むき機  
KA-3



特許申請済

製造・販売元

# アストラ

# 真空吸着 手動皮むき機

疑問にお答えします

Q

& A

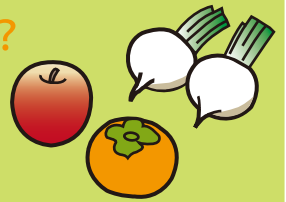


Q

どんな形のものに対応していますか？

A

丸い形をした果実・野菜をむくことができます。  
KA-3では柿、かぶ、りんごに対応しています。  
※剥皮物の吸着パッドに当たる部分はあらかじめカットしておく必要があります。



Q

外装のお手入れはどうすればいいのですか？

A

布を水に浸し、かたく絞って拭いてください。  
外装はステンレスなのでサビにくく、衛生的にも安心です。

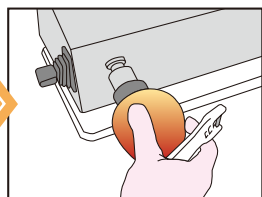
商品に関してご不明な点がございましたら、なんでもご相談ください。

ジョイスティック

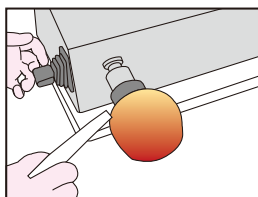
簡単操作  
だから  
速い!

フット  
スイッチ

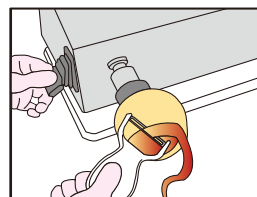
オート操作の  
場合



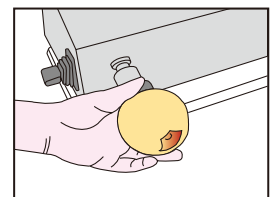
1 果実（野菜）を吸着させます。



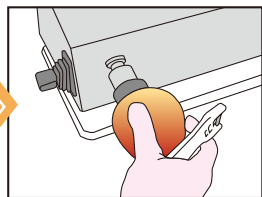
2 レバーを下げて回転させピーラーでむきます。



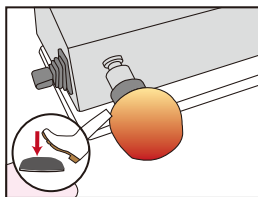
3 レバーを上げると果実（野菜）が自動で外れます。



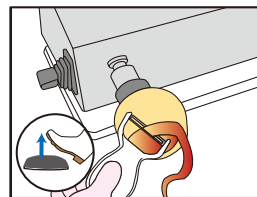
4 左手で取れます。この時右手は次の準備!



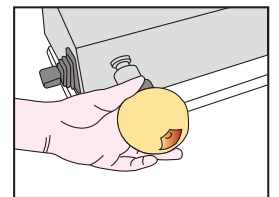
1 果実（野菜）を吸着させます。



2 フットスイッチを踏んで回転させ、ピーラーでむきます。



3 むき終わり、フットスイッチから足を離すと...



4 回転が止まり、吸着解除されます。

標準  
装備

安心の  
標準装備!  
作業をより  
快適に



ジョイスティック  
回転・速度調整・吸着解除がこれひとつで操作可能。



フットスイッチ  
足元で操作するため  
あいた両手でお好みの  
動作が可能です。



カウンター機能  
最大9999個までカウント  
可能。進捗管理に大変便利。



かんたんお掃除  
配管のホースや外付けの  
フィルターは簡単に外して  
自分でお掃除。

重量	8.3kg
幅	200mm
奥行き	340mm
高さ	130mm
電源	100V

※改良のため、予告なく仕様を変更する場合があります。



手動皮むき機 KA-3  
の使い方を動画でご覧いただけ  
ます。

<http://www.e-astra.co.jp/>

お問い合わせは下記まで

製造・販売元

アストラ

〒960-0231 福島県福島市飯坂町平野字平田 4-1

TEL 024-541-2444 FAX 024-541-2445

Eメール info@e-astra.co.jp